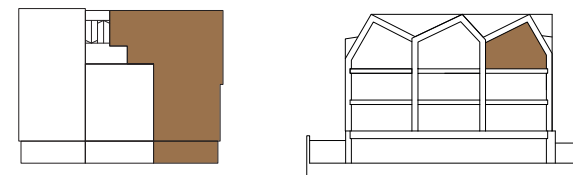


3.09 3NP/4+KK/131,7 m²



| | | |
|----|--------------------------------|----------------------------|
| 01 | chodba | 13,3 m ² |
| 02 | ložnice | 12,6 m ² |
| 03 | koupelna + WC | 5,8 m ² |
| 04 | ložnice | 14,0 m ² |
| 05 | ložnice | 10,1 m ² |
| 06 | WC | 3,0 m ² |
| 07 | obývací pokoj + KK | 34,6 m ² |
| | ostatní plochy, vnitřní příčky | 3,3 m ² |
| | podlahová plocha | 96,7 m² |
| 08 | balkon | 12,8 m ² |
| 09 | půda | 9,3 m ² |
| 10 | půda | 12,9 m ² |
| | byt celkem | 131,7 m² |
| | garážové stání | |
| | sklep (S13) | 5,8 m ² |

Uvedené rozměry místností jsou pouze orientační a nejsou pro investora závazné. Vybavení interiéru (kuchyňská linka, nábytek, spotřebiče atd.) jsou ve výkrese znázorněny pro ilustraci záměru a nejsou součástí dodávky. Rozsah dodávky je specifikován ve standardu. Investor si vyhrazuje právo změny.

 1:100